

LADERA

6TH OCTOBER

BREATHING **START**
HING

HOMES
BY:



#صناع_العقار

Table of Contents

جدول المحتويات

About the Developer	4	عن المطور
Concept	6	المفهوم
Location	8	الموقع
Community	14	المجتمع
Main Shot	16	المنظور العام
Services and Amenities	20	الخدمات والمرافق
Units	26	الوحدات
Project Renders	46	صور من المشروع
Interior Design	58	تصميم داخلي



About The Developer

Established in the year 2000, Merath first started operations as a construction contracting company. After participating in the execution of mega project such as City Stars Shopping mall, Damietta's new port and other similar endeavors, it then expanded its operations to include project management and real estate investments. Having emerged very successfully from this expansion, Merath then embarked on becoming a full spectrum real estate developer, with operation centered in west Cairo and many projects to show for it.

The company takes upon itself providing and exceptional customer experience; it seeks to cultivate long lasting customer relations that flourish through trust, transparency

and commitment. By providing projects that cater to the various needs of clients from different socio-economic backgrounds, we guarantee that we can provide them with not just residential units, but homes of their dreams that are affordable to them.

Our construction experience entails us to in-depth technical knowledge that enables us to create luxury properties with great value for money. We always take the health element into consideration while designing our projects as well as the aesthetic and space optimization elements. All our units are well lit and ventilated to provide our home owners with elements of wellbeing and a good quality of life. We strive for innovation in our field and to offer our customers an exceptional experience that is certain to both impress them and satisfy their needs.



صناع العقار

15008

www.merathdevelopments.com



عن المطور

عبر توفير المشاريع التي تلي احتياجات العملاء على اختلاف خلفياتهم الاجتماعية والاقتصادية، نضمن أن نوفر لهم ليس فقط وحدات سكنية، ولكن منازل أحلامهم بأسعار تناسب إمكانياتهم.

تمكننا خبراتنا السابقة وبعنا الطويل في مجال الانشاءات من إنشاء عقارات فاخرة بسعر تنافسي. نأخذ دائمًا في الاعتبار عامل الصحة أثناء تصميم مشاريعنا بالإضافة إلى العناصر الجمالية وأفضل استغلال للمساحات. جميع وحداتنا تتمتع بإضاءة وتهوية طبيعية جيدة تتيح لنا الفرصة لتوفير لعملائنا حياة صحية آمنة. نسعى جاهدين للابتكار في مجالنا وأن نقدم لعملائنا تجربة استثنائية تلقى استحسانهم وتلي احتياجاتهم.

تأسست شركة ميراث في عام ٢٠٠٠ حيث بدأت عملياتها كشركة لمقاولات البناء، وبعد نجاحها في المشاركة في تنفيذ عدد كبير من المشاريع الضخمة مثل سيتي ستارز مول وميناء دمياط الجديد ومشروعات أخرى مماثلة، قامت باتخاذ القرار بتوسيع عملياتها لتشمل إدارة المشاريع والاستثمارات العقارية. وبعد أن انتهى هذا التوسع بنجاح كبير، بدأت ميراث رحلتها في التحول لمطور عقاري شامل في منطقة غرب القاهرة حيث طورت العديد من المشاريع المتميزة واتخذت موقعها كرائد لمشروعات التطوير العقاري المبتكرة في غرب القاهرة.

تهتم الشركة بتقديم تجربة استثنائية لعملائها؛ حيث تسعى إلى تنمية علاقات طويلة الأمد مع العملاء تزدهر من خلال الثقة والشفافية والالتزام.

Ladera.... a place to call home.

Concept

Ladera, a Spanish word that means 'Slope', accurately describes the project. Sitting on a highly inclined land and built on 15% only of the total project area in an exquisite location of the Green Belt in 6th October city, Ladera is a boutique, exclusive compound that offers 65 units only. The land inclination places the compound at a very remarkable advantage, offering unobstructed views of the landscape throughout the whole compound. The positioning of the highlands facing the north guarantees beautiful weather all year round for all the units,

and allowed the developer to add a beautiful aesthetic touch, which is a 3 meters high, non-steep waterfall running through the compound; offering visually beautiful landscaping with a prominent water element, as well as an ambient relaxing sound of slow running water. Ladera seeks to offer homeowners exclusivity, privacy and serenity. Stemming from our desire to provide our clients with peace and tranquility, we designed the compound units to face backwards, as well as wide streets and gardens to separate the unit rows, hence offering full privacy to each and every unit.

المفهوم

لاديرا هي كلمة إسبانية تعني «المنحدر»، وهي وصف دقيق للمشروع. يقع كمبوند لاديرا على أرض منحدره انحدار تدريجي، حيث تشغل كثافة البناء 15% فقط من إجمالي مساحة المشروع في موقع رائع بمنطقة الحزام الأخضر بمدينة 6 أكتوبر. يتكون كمبوند لاديرا من 16 وحدة فقط. ويضع الميل الأرضي الكمبوند في وضع فريد، حيث يوفر مناظر طبيعية بلا عوائق في جميع أنحاء المشروع ويضمن ارتفاع الارض المواجه للشمال طبقاً جميلاً على مدار العام لجميع الوحدات. وقد أتاح لنا الفرصة لإضافة لمسة جمالية رائعة، وهي شلال بارتفاع 3 أمتار يمر عبر الكمبوند، يوفر مناظر طبيعية جميلة بصرياً، فضلاً عن صوت خرير الماء الهادئ والمريح للأعصاب. يهدف مشروع لاديرا إلى توفير التفرد والخصوصية للسكان. انطلاقاً من رغبتنا في توفير الهدوء والسكينة لعملائنا، قمنا بتصميم الوحدات بشكل يضمن الحفاظ على الخصوصية، وكذلك شوارع وحدائق واسعة لفصل صفوف الوحدات، وبالتالي توفير الخصوصية الكاملة لكل وحدة.

المفهوم

Location

Located in the heart of the Green Belt - 6th October, Ladera is situated at a perfectly central location from everything. Only 3 minutes away from the new Middle Ring Road, Ladera puts you a few minutes away from the access road that connects west and east Cairo, and 1.5 KM away from the Boulevard Corridor connecting from Waslet Dahshur road to the industrial zone in 6th October. With approximately a 5 KM radius to some of the most renowned commercial and residential developments, Ladera places your property right in the

middle of the right community for you. The compound is 9 KM away from Sheikh Zayed City, Cairo-Alex desert road and the British school, 8 KM away from New Sheikh Zayed City, 7 KM away from Hosary square, 4 KM away from the industrial district and 12 KM away from Sphinx international airport. The compound is also 7.5 KM away from Aldabaa Corridor, which gives it great accessibility to the northern governorates and vacation spots in Egypt.

الموقع

وعلى بعد ٨ كم من مدينة الشيخ زايد الجديدة، وعلى بعد ٧ كم من ميدان الحصري، وعلى بعد ٤ كم من المنطقة الصناعية وعلى بعد ١٢ كم من مطار سفنكس الدولي. يبعد الكمبوند أيضا ٧.٥ كم عن محور الضبعة مما يوفر سهولة الوصول إلى المحافظات الشمالية وأهم أماكن السفر والرحلات في مصر.

يقع كمبوند لاديرا في قلب منطقة الحزام الأخضر بمدينة ٦ أكتوبر في موقع مركزي محاط بكافة الخدمات. يبعد لاديرا ٣ دقائق فقط من الطريق الدائري الأوسطي الجديد الذي يعد الشريان الرئيسي الذي يربط بين غرب وشرق القاهرة، وعلى بعد ١.٥ كم من محور البوليفارد الذي يصل طريق وصلة دهشور بالمنطقة الصناعية في ٦ أكتوبر. وفي محيط ٥ كيلومترات تقريباً من المشروع توجد أشهر المشاريع التجارية والسكنية، مما يضع عقارك في وسط مجتمع مناسب ومميز. يقع الكمبوند على بعد ٩ كم من مدينة الشيخ زايد وطريق القاهرة الإسكندرية الصحراوي والمدرسة البريطانية.



Map

خريطة المشروع

ماونتن فيو

بورتو أكتوبر

طريق البوليفارد

طريق البوليفارد

الياسمين

Green Revolution
الثورة الخضراء

داندي مول

Cairo Gate Project
مشروع بوابة القاهرة

Seoudi Market -
Zayed Branch
سعودي ماركت فرع الشيخ زايد

وصلة دهشور

مول العرب

جمال عبد الناصر

ميدان جهينة

هايبر ون

محور ٢٦ يوليو

محور ٢٦ يوليو

مسجد الحصري

جامعة أكتوبر

الحج التاسع

سلسلة قصور ميرات

جامعة مصر

جامعة القاهرة

فرع الشيخ زايد

YOUTH
RESIDENCE
إسكان الشباب

12TH DISTRICT
الحج الثاني عشر

10TH DISTRICT
الحج العاشر

7TH DISTRICT
الحج السابع

26th of July Corridor
المرور ٢٦ من يوليو

المحور المركزي

4TH DISTRICT

WEST SOMID

AL MOTAMAYEZ

Layout



الموقع العام

Community

Ladera offers you easy living and a luxurious lifestyle, we created Ladera to be a safe haven where children can safely play, families and young adults can socialize at the social areas in the clubhouse or enjoy their privacy at their home gardens; and everyone can exist in a place that perfectly fits their needs and dreams, with everything that your family can possibly need at close proximity.

Units with modern, luxurious designs, various spaces to choose from, services and amenities that cater to the whole family and guarantee your comfort, and a community that you can relate to and be part of. The concept of the compound limits the community to 65 families that enjoy exclusive services.

المجتمع

تتمتع الوحدات بتصميمات عصرية فاخرة ومساحات متنوعة وخدمات ووسائل راحة تلي احتياجات جميع أفراد الأسرة وتضمن راحتك في مجتمع مناسب يمكنك من أن تكون جزءًا منه. تم تصميم المشروع ليقترص على ٦٥ عائلة فقط تتمتع بخدمات ومميزات حصرية.

يوفر لك لاديرا نمط حياة سهل وفاخر، حيث قمنا بتصميم لاديرا ليكون ملاذًا آمنًا يستطيع للأطفال اللعب فيه بأمان، ويمكن للعائلات والشباب الاستمتاع بالجلسات المختلفة حول حمام السباحة أو الاستمتاع بالخصوصية في حدائق الوحدات، ويمكن للجميع التواجد في مكان يناسب احتياجاتهم وأحلامهم، في موقع يوفر كافة احتياجات عائلتك على بعد دقائق معدودة.



Main Shot

منظور عام



Services & Amenities

With a leisure facility taking the center stage of the project's master plan, built on more than 4000 m², which comprises 10% of the compound's total area, Ladera offers remarkable services and amenities to its homeowners.

- Clubhouse including:
 - o Sauna.
 - o Gym.
 - o Jacuzzi.
 - o Spa.
 - o Swimming Pool.
 - o Kids area.
- Waterfall
- Supermarket
- Pharmacy
- Laundry
- Mosque
- Walking Track
- Yoga and Meditation Areas
- 24 Hours Security
- CCTV Cameras
- Electronic gates
- Mobile Application offering:
 - o Community networking.
 - o Order plumbing.
 - o Electric services.
 - o Carpentry.
 - o Security contacts.

الخدمات والمرافق

تم بناء الخدمات والمرافق الترفيهية على مساحة تزيد عن ٤٠٠٠ متر مربع، والتي تشكل ١٠٪ من إجمالي مساحة الكمبوند. يقدم لاديرا خدمات ووسائل راحة رائعة لقاطني المشروع.

- نادي صحي ويشمل:
 - o ساونا
 - o جيم
 - o جاكوزي
 - o سبا
 - o حمامات سباحة
 - o منطقة أطفال
- شلال
- سوق تجاري
- صيدلية
- مغسلة
- مسجد
- تراك للمشي
- مناطق لليوجا والتأمل
- أمن على مدار ٢٤ ساعة
- كاميرات مراقبة
- بوابات الكترونية
- تطبيق موبايل ويشمل:
 - o التواصل بين سكان المشروع.
 - o طلب سباحة.
 - o طلب اعمال كهرباء.
 - o طلب نجارة.
 - o التواصل مع افراد الامن.

FACILITIES



85%
landscape
Green Area



Nature
Clubhouse



Commercial
Mall



24/7
Security



GYM



Maintenance



SuperMarket



Resturants
& Cafes



Spa



Entertainment
Area



Swimming
Pool



Mosque



A FULLY SERVICED
GATED COMMUNITY



Walmart



Units



الوحدات



Standalone Villas

A 314 m² spacious villa with a large garden and wonderful views on the landscape. The villa comprises of ground floor, first floor and roof, designed to best optimize the built-up space and guarantee privacy. 21 available units.

Land Area	306 m ²
Garden Area	214 m ²
Ground Floor built up Area	102 m ²
First Floor built up Area	106 m ²
Roof built up Area	25 m ²
Open area of the roof	44 m ²
Shaded area of the roof	38 m ²
Total built up Area	313.82m ²

فيلات مستقلة

فيلا واسعة بمساحة ٣١٤ متر مربع مع حديقة كبيرة تطل على مناظر طبيعية رائعة. تتكون الفيلا من طابق أرضي وطابق أول ورووف، وهي مصممة لتحقيق الاستغلال الأمثل للمساحة المبنية وضمان الخصوصية. متاح ٢١ وحدة.

مساحة الأرض	٣٠٦ م ^٢
مساحة الحديقة	٢٠٤,٥ م ^٢
مساحة الدور الأرضي المبنية	١٠٢ م ^٢
مساحة الدور الأول المبنية	١٠٦ م ^٢
المساحة المبنية من الرووف	٢٥ م ^٢
المساحة المكشوفة من الرووف	٤٤ م ^٢
المساحة المغطاة من الرووف	٣٨ م ^٢
المساحة المبنية	٣١٣,٨٢ م ^٢



Standalone Villas A1

Ground floor



فيلات مستقلة A1 الأرضي

استقبال ١	1	Reception 1	4.51 * 4.41 20.3 m ²
استقبال ٢	2	Reception 2	3.40 * 3.74 13.77 m ²
طعام	3	Dining Area	12 m ²
المدخل	4	Entrance	2 * 4.35 9 m ²
سلم داخلي	5	Stairs	6.5 m ²
ممر	6	Corridors	12.6 m ²
مطبخ	7	Kitchen	4.13 * 4.39 18 m ²

حمام الضيوف	8	Guest Bathroom	3.2 m ²
غرفة المربية	9	Maid's Room	6.63 m ²
حديقة	10	Garden	192 m ²
الجراج	11	Garage	12.5 m ²
اجمالي المبنى		Total built up Area	102 m ²



Standalone Villas A1 First floor

معيشة	1	Living Room + Kitchenette	17.5 m ²
غرفة نوم ١	2	Bedroom 1	17 m ²
غرفة نوم ٢	3	Bedroom 2	17.32 m ²
نوم رئيسي	4	Master Bedroom	22.5 m ²
حمام رئيسي	5	Master Bathroom	2 * 2.73 5.56 m ²

فيلات مستقلة A1 الدور الأول

حمام	6	Bathroom	2 * 2.74 5.5 m ²
ممر	7	Corridors	7.8 m ²
تراس	8	Terrace	6.5 m ²
سلم داخلي	9	Stairs	6.23 m ²
اجمالي المبنى		Total built up Area	105.91 m ²



Standalone Villas A1 Roof

معيشة	1	Living Room	11.4 m ²
اوفيس	2	Office	3.64 m ²
حمام	3	Bathroom	3.5 m ²
سلم داخلي	4	Stairs	6.2 m ²
تراس مكشوف	5	Open Terrace	43.4 m ²
تراس مغطى	6	Shaded Terrace	37.77 m ²
اجمالي المبنى		Total built up Area	24.74 m ²

فيلات مستقلة A1 السطح

Standalone Villas B1

Ground floor

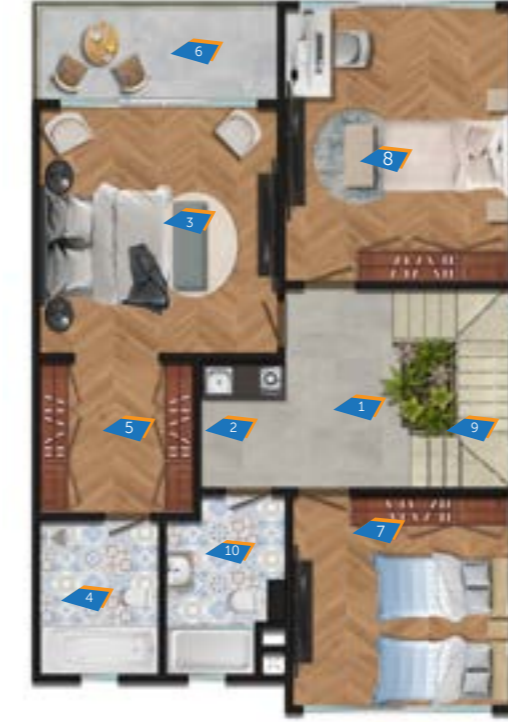


فيلات مستقلة B1

الأرضي

استقبال ١	1	Reception 1	4 * 4.5 18 m ²
استقبال ٢	2	Reception 2	4.35 * 3.22 14. m ²
طعام	3	Dining Area	10.6 m ²
تراس	4	Terrace	11.75 m ²
مطبخ	5	Kitchen	21 m ²
حمام ضيوف	6	Guest Bathroom	3.5 m ²
غرفة المربية	7	Maid's Room	6.8 m ²
سلم	8	Stairs	5.5 m ²

ممر	9	Corridor	13.6 m ²
مدخل رئيسي	10	Main Entrance	9 m ²
جراج	11	Garage	12.5 m ²
حديقة	12	Garden	192 m ²
اجمالي المبني		Total built up Area	102 m ²



Standalone Villas B1

First floor

ممر	1	Corridor	9 m ²
اوفيس	2	Office	3.4 m ²
نوم رئيسي	3	Master Bedroom	4.46 * 4.29 19.1 m ²
حمام رئيسي	4	Master Bathroom	2.24 * 2.94 6.5 m ²
غرفة ملابس	5	Dressing Room	2.84 * 2.48 8.4 m ²
تراس	6	Terrace	6.8 m ²

فيلات مستقلة B1

الدور الأول

نوم ١	7	Bedroom 1	4.34 * 4.15 18.2 m ²
نوم ٢	8	Bedroom 2	4.06 * 4.92 21 m ²
سلم داخلي	9	Stairs	6.1 m ²
حمام	10	Bathroom	6.5 m ²
اجمالي المبني		Total built up Area	105.91 m ²



Standalone Villas B1

Roof

معيشة	1	Living Room	11.65 m ²
اوفيس	2	Office	3.18 m ²
حمام	3	Bathroom	2.03 * 1.52 3.20 m ²
تراس مكشوف	4	Open Terrace	44.58
تراس مغطى	5	Shaded Terrace	37.77 m ²
سلم داخلي	6	Stairs	5.53 m ²
اجمالي المبني		Total built up Area	23.56 m ²

فيلات مستقلة B1

السطح

Twin House

A convenient 275m² semiattached twin house that serves the needs of a medium sized family. The unit comes with a lovely garden, and comprises of ground floor, first floor and roof. 30 available units.

توين هاوس

توين هاوس مساحته ٢٧٥ متر مربع مناسب لاحتياجات أسرة متوسطة الحجم. تشمل الوحدة حديقة جميلة وتتكون من الطابق الأرضي والطابق الأول والروف. متاح ٣٠ وحدة.

Land Area	230 m ²	٢٣٠ م ^٢	مساحة الأرض
Garden Area	140 m ²	١٤٠ م ^٢	مساحة الحديقة
Ground Floor built up Area	90 m ²	٩٠ م ^٢	مساحة الدور الارضي المبنية
First Floor built up Area	94.5 m ²	٩٤,٥ م ^٢	مساحة الدور الاول المبنية
Roof built up Area	21.27 m ²	٢١,٢٧ م ^٢	المساحة المبنية من الروف
Open area of the roof	28.69 m ²	٢٨,٦٩ م ^٢	المساحة المكشوفة من الروف
Shaded area of the roof	40.04 m ²	٤٠,٠٤ م ^٢	المساحة المغطاة من الروف
Total built up Area	274.5m ²	٢٧٤,٥ م ^٢	المساحة المبنية



Twin House A2

Ground floor



توين هاوس A2 الأرضي

استقبال	1	Reception	4.95 * 2.66 13 m ²
معيشة	2	Living Room	4.98 * 5.60 20 m ²
طعام	3	Dining Area	8.5 m ²
سلم داخلي	4	Stairs	5.6 m ²
مطبخ	5	Kitchen	16.2 m ²
حمام ضيوف	6	Guest Bathroom	3.5 m ²
غرفة و حمام المربية	7	Maid's Room & Bathroom	7.2 m ²

ممر توزيع	8	Corridor	6 m ²
مدخل رئيسي	9	Main Entrance	10 m ²
جراج	10	Garage	5.00 * 2.50 12.50 m ²
حديقة	11	Garden	140 m ²
اجمالي المبني		Total built up Area	90 m ²



Twin House A2 First floor

ممر	1	Corridor	5.8 m ²
اوقيس	2	Kitchenette	5.2 m ²
نوم رئيسي	3	Master Bedroom	3.35 * 5.09 17.1 m ²
غرفة ملابس	4	Dressing Room	7.7 m ²

توين هاوس A2 الدور الأول

نوم 1 + تراس	5	Bedroom 1+ Terraces	22 m ²
نوم 2	6	Bedroom 2	3.61 * 3.93 13.9 m ²
حمام رئيسي	7	Master Bathroom	4.5 m ²
حمام	8	Bathroom	6.3 m ²
سلم داخلي	9	Stairs	7.5 m ²
اجمالي المبني		Total built up Area	94.5 m ²



Twin House A2 Roof

معيشة	1	Living Room	9.2 m ²
اوقيس	2	Kitchenette	3.35 m ²
حمام	3	Bathroom	3.72 m ²
تراس مكشوف	4	Open Terrace	40.04 m ²
تراس مغطى	5	Shaded Terrace	28.69 m ²
سلم داخلي	6	Stairs	5 m ²
اجمالي المبني		Total built up Area	21.27 m ²

توين هاوس A2 السطح

Twin House B2

Ground floor



توين هاوس B2 الأرضي

استقبال	1	Reception	29.6 m ²
طعام	2	Dining Area	10.5 m ²
سلم داخلي	3	Stairs	5.6 m ²
مطبخ	4	Kitchen	15 m ²
حمام ضيوف	5	Guest Bathroom	4.4 m ²
غرفة المربية	6	Maid's Room	5 m ²

حمام المربية	7	Maid's Bathroom	2.5 m ²
ممر توزيع	8	Corridor	7.8 m ²
مدخل رئيسي	9	Main Entrance	10 m ²
جراج	10	Garage	12.5 m ²
حديقة	11	Garden	155 m ²
اجمالي المبني		Total built up Area	90 m ²

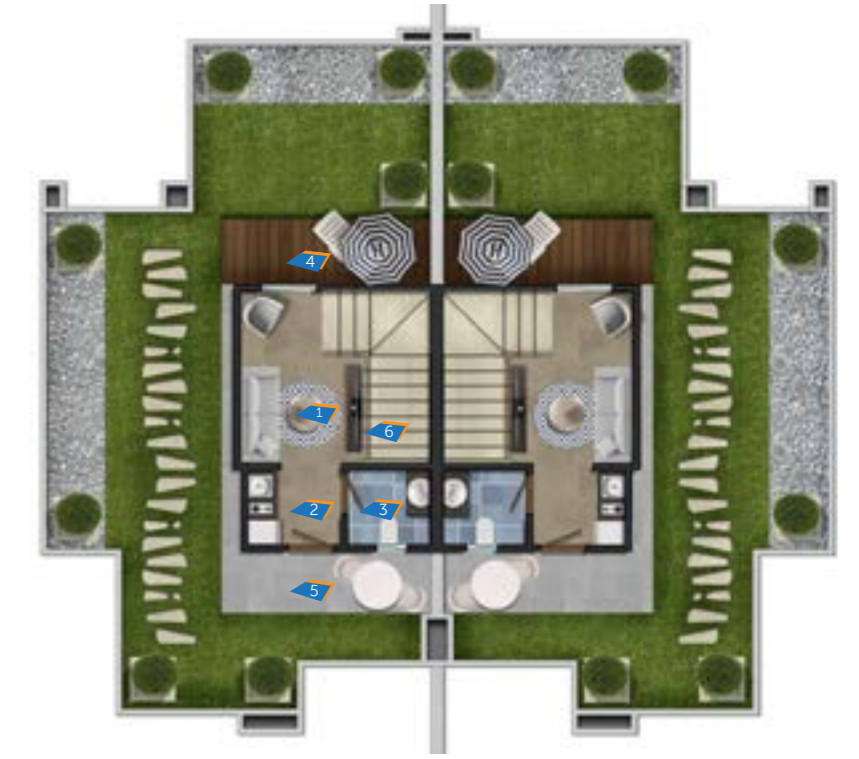


Twin House B2 First floor

ممر	1	Corridor	12.5 m ²
معيشة + اوفيس + تراس	2	Living Room + Kitchenette + Terrace	13.5 m ²
نوم رئيسي + ملابس	3	Master Bed- room + Dress- ing	21.6 m ²

توين هاوس B2 الدور الأول

نوم 1	4	Bedroom 1	13.9 m ²
نوم 2	5	Bedroom 2	14.9 m ²
حمام رئيسي	6	Master- Bathroom	3.6 m ²
حمام	7	Bathroom	7 m ²
اجمالي المبني		Total built up Area	94.5 m ²



Twin House B2 Roof

معيشة	1	Living Room	9.2 m ²
اوفيس	2	Office	3.35 m ²
حمام	3	Bathroom	3.72 m ²
تراس مكشوف	4	Open Terrace	28.69 m ²
تراس مغطى	5	Shaded Terrace	40.04 m ²
سلم داخلي	6	Stairs	5 m ²
اجمالي المبني		Total built up Area	21.27 m ²

توين هاوس B2 السطح

Townhouse

A cozy 253 m² town house that is ideal for small families. The town house offers luxurious and private lodgings for small families that appreciate their privacy, and enjoy having multiple outdoor spaces for their social and leisure activities. 12 available units.

تاون هاوس

تاون هاوس بمساحة ٢٥٣ متر مربع مثالي للعائلات الصغيرة. توفر الوحدة إقامة فاخرة للعائلات الصغيرة التي تفضل الخصوصية، وتتمتع الوحدة بمساحات خارجية متعددة للأنشطة الاجتماعية والترفيهية. متاح ١٢ وحدة

Land Area	216 m ²	٢١٦ م ^٢	مساحة الأرض
Garden Area	141 m ²	١٤١ م ^٢	مساحة الحديقة
Ground Floor built up Area	89 m ²	٨٩ م ^٢	مساحة الدور الارضي المبنية
First Floor built up Area	82 m ²	٨٢ م ^٢	مساحة الدور الاول المبنية
Roof built up Area	20.5 m ²	٢٠,٥ م ^٢	المساحة المبنية من الروف
Open area of the roof	22.5 m ²	٢٢,٥ م ^٢	المساحة المكشوفة من الروف
Shaded area of the roof	39 m ²	٣٩ م ^٢	المساحة المغطاة من الروف
Total built up Area	253 m²	٢٥٣ م^٢	المساحة المبنية



Townhouse A3 (1)

Ground floor



A3 (1) تاون هاوس

الأرضي

استقبال	1	Reception	15 m ²
معيشة	2	Living Room	16 m ²
طعام	3	Dinning Area	9.6 m ²
ممر	4	Hall	12 m ²
مطبخ	5	Kitchen	16.9 m ²
حمام الضيوف	6	Guest Bath-room	3.5 m ²

مدخل رئيسي	7	Main Entrance	12 m ²
سلم داخلي	8	Stairs	4 m ²
جراج	9	Garage	12.5 m ²
حديقة	10	Garden	127 m ²
اجمالي المبني		Total built up Area	89 m ²



Townhouse A3 (1)
First floor

ممر + اوفيس	1	Corridor + office	5.5 m ²
نوم رئيسي + ملابس	2	Master Bedroom	23 m ²
تراس	3	Terrace	5.60 m ²

A3 (1) تاون هاوس
الدور الأول

نوم 1	4	Bedroom 1	19 m ²
نوم 2	5	Bedroom 2	12.5 m ²
حمام رئيسي	6	Master Bathroom	7.5 m ²
حمام	7	Bathroom	5.5 m ²
اجمالي المبني		Total built up Area	82m ²



Townhouse A3 (1)
Roof

معيشة + اوفيس	1	Living Room + Office	10.6 m ²
سلم داخلي	2	Stairs	6.7 m ²
حمام	3	Bathroom	3.2 m ²
تراس مكشوف	4	Open Terrace	26 m ²
تراس مغطى	5	Shaded Terrace	39 m ²
اجمالي المبني		Total built up Area	20.5m ²

A3 (1) تاون هاوس
السطح

Townhouse A3 (2)

Ground floor



A3 (2) تاون هاوس الأرضي

استقبال	1	Reception	15 m ²
معيشة	2	Living Room	16 m ²
طعام	3	Dinning Area	9.6 m ²
ممر	4	Hall	12 m ²
مطبخ	5	Kitchen	16.9 m ²
حمام الضيوف	6	Guest Bathroom	3.5 m ²

مدخل رئيسي	7	Main Entrance	12 m ²
سلم داخلي	8	Stairs	4 m ²
جراج	9	Garage	12.5 m ²
حديقة	10	Garden	127 m ²
اجمالي المبني		Total built up Area	89 m ²



Townhouse A3 (2)
First floor

ممر + اوفيس	1	Corridor + office	5.5 m ²
نوم رئيسي + ملابس	2	Master Bedroom	23 m ²
تراس	3	Terrace	5.60 m ²

A3 (2) تاون هاوس
الدور الأول

نوم ١	4	Bedroom 1	19 m ²
نوم ٢	5	Bedroom 2	12.5 m ²
حمام رئيسي	6	Master Bathroom	7.5 m ²
حمام	7	Bathroom	5.5 m ²
اجمالي المبني		Total built up Area	82 m ²



Townhouse A3 (2)
Roof

معيشة + اوفيس	1	Living Room + Office	10.6 m ²
سلم داخلي	2	Stairs	6.7 m ²
حمام	3	Bathroom	3.2 m ²
تراس مكشوف	4	Open Terrace	26 m ²
تراس مغطى	5	Shaded Terrace	39 m ²
اجمالي المبني		Total built up Area	20.5 m ²

A3 (2) تاون هاوس
السطح

Project Renders



Large Villas



Standalone Villas



A modern, two-story twin house is shown at night, illuminated from within. The house features large glass windows and balconies. A swimming pool is visible in the foreground, surrounded by a lounge area with two lounge chairs and a stone pillar. The scene is decorated with various plants and outdoor lighting. A green arrow points from the left towards the house, and a blue arrow points from the top right towards the house.

Twin House

Townhouse



Standalone Villas



Interior Design

Standalone Villas

Interior



Twin House Interior



HOMES
BY:



#صناع_العقار



15008



merathdevelopments



merathdevelopments

merathdevelopments.com

الشيخ زايد / أركان مول



أكتوبر / مول الصفوة بلازا خلف سيتي سكيب

